

PUBLICACIONES Y DOCUMENTACIÓN Fundación ONCE

Para su descarga, entrar en la página web de Fundación ONCE/apartado PUBLICACIONES/Editorial de la Fundación ONCE/Colección Accesibilidad

<http://www.fundaciononce.es/es/pagina/colecciones>

- Accesibilidad universal y diseño para todos. Arquitectura y Urbanismo

<http://www.fundaciononce.es/es/publicacion/accesibilidad-universal-y-diseño-para-todos-arquitectura-y-urbanismo>

- Manual de accesibilidad para técnicos municipales

<http://www.fundaciononce.es/es/publicacion/manual-de-accesibilidad-para-tecnicos-municipales>

- Guía Técnica de Accesibilidad en Espacios Naturales

https://biblioteca.fundaciononce.es/sites/default/files/publicaciones/documentos/guia_impresa_2017-marcadores-01_revisado.pdf

- ¿Cómo gestionar la accesibilidad? Comunidades de Propietarios

<https://biblioteca.fundaciononce.es/publicaciones/procedencia/colecciones-propias/como-gestionar-la-accesibilidad-comunidades-de>

- Precio Centro Accesible 2019 1ª Edición

<https://biblioteca.fundaciononce.es/publicaciones/colecciones-propias/coleccion-accesibilidad/precio-centro-accesible-2019>

- Observatorio de la Accesibilidad Universal en la Vivienda en España 2013

<http://www.fundaciononce.es/es/publicacion/observatorio-de-la-accesibilidad-universal-en-la-vivienda-en-espana-2013>

Observatorio de Accesibilidad Universal del Turismo en España

- [https://biblioteca.fundaciononce.es/sites/default/files/publicaciones/documentos/observatorio de turismo 110917 4 0.pdf](https://biblioteca.fundaciononce.es/sites/default/files/publicaciones/documentos/observatorio_de_turismo_110917_4_0.pdf)

- Farmacias accesibles para todos

<http://www.fundaciononce.es/es/publicacion/farmacias-accesibles-para-todos>

- Manual para la organización de ferias y congresos para todos

<http://www.fundaciononce.es/es/publicacion/manual-para-la-organizacion-de-ferias-y-congresos-para-todos>

- Manual sobre turismo accesible para todos (Módulo I: Turismo accesible definición y contexto)

<http://www.fundaciononce.es/es/publicacion/manual-sobre-turismo-accesible-para-todos-modulo-i-turismo-accesible-definicion-y-contesto>

- Manual sobre turismo accesible para todos (Módulo II: Cadena de accesibilidad y recomendaciones)

<http://www.fundaciononce.es/es/publicacion/manual-sobre-turismo-accesible-para-todos-principios-herramientas-y-buenas-practicas-0>

- Manual sobre turismo accesible para todos (Módulo III: Principales áreas de intervención)

<http://www.fundaciononce.es/es/publicacion/manual-sobre-turismo-accesible-para-todos-modulo-iii-principales-areas-de-intervencion>

- Manual sobre turismo accesible para todos (Módulo VI: Indicadores para el estudio de la accesibilidad en el turismo)

<http://www.fundaciononce.es/es/publicacion/manual-sobre-turismo-accesible-para-todos-modulo-iv-indicadores-para-el-estudio-de>

- Manual sobre Turismo Accesible para Todos: (Módulo V: Buenas prácticas de turismo accesible)

<http://cf.cdn.unwto.org/sites/all/files/docpdf/150909turismoaccesmodulovwebacc.pdf>

- Hospedamos Accesibilidad: Guía para mejorar la experiencia de su cliente y promocionar la accesibilidad

<http://www.fundaciononce.es/es/publicacion/hospedamos-accesibilidad-guia-para-mejorar-la-experiencia-de-su-cliente-y-promocionar-la>

- Observatorio Accesibilidad TIC “Accesibilidad de Plataformas de Redes Sociales”

<http://www.fundaciononce.es/es/publicacion/observatorio-accesibilidad-tic-accesibilidad-de-plataformas-de-redes-sociales>

- Observatorio Accesibilidad TIC – Estudio de Accesibilidad de los Terminales Públicos de acceso a Servicios Digitales

<http://www.fundaciononce.es/es/publicacion/observatorio-accesibilidad-tic-estudio-de-accesibilidad-de-los-terminales-publicos-de>

- Observatorio de la Accesibilidad Universal en el Transporte interurbano en España 2012

<http://www.fundaciononce.es/es/publicacion/observatorio-de-la-accesibilidad-universal-en-el-transporte-interurbano-en-espana-2012>

- Observatorio de la accesibilidad universal en los municipios de España 2011

<http://www.fundaciononce.es/es/publicacion/observatorio-de-la-accesibilidad-universal-en-los-municipios-de-espana-2011>

PUBLICACIONES Y DOCUMENTACIÓN CERMI

Para su descarga, entrar en la página web de CERMI/apartado Biblioteca

<http://www.cermi.es/es-ES/Biblioteca/Paginas/Inicio.aspx>

Obras y actuaciones accesibles en Comunidades de Propietarios

<http://www.cermi.es/es-ES/Biblioteca/Paginas/Inicio.aspx?TSMEIdPub=311>

- Universidad y discapacidad

<http://www.cermi.es/es-ES/Biblioteca/Paginas/Inicio.aspx?TSMEIdPub=302>

- Propuesto de Modelo de Ordenanza Municipal reguladora del servicio de autotaxi accesible

<http://www.cermi.es/es-ES/Biblioteca/Paginas/Inicio.aspx?TSMEIdPub=336>

- Derechos humanos y discapacidad. Informe España 2016

<https://www.cermi.es/es/colecciones/libro-n%C2%BA-19-derechos-humanos-y-discapacidad-informe-espa%C3%B1a-2016>

- Las nuevas fronteras de la accesibilidad a las tecnologías de la información y la comunicación

<https://www.cermi.es/es/colecciones/volumen-14-las-nuevas-fronteras-de-la-accesibilidad-las-tecnolog%C3%ADas-de-la-informaci%C3%B3n-y>

**PUBLICACIONES DEL COLEGIO DE APAREJADORES Y ARQUITECTOS TÉCNICOS
DE GRANADA**

- Guía para la gestión de Actuaciones y Obras de Mejora de la Accesibilidad en Comunidades de Propietarios

<http://www.coaatgr.es/web/wp-content/uploads/2017/09/Guia-gestion-actuaciones.pdf>

- 101 Preguntas sobre accesibilidad en los Edificios de Viviendas

<http://www.coaatgr.es/web/wp-content/uploads/2017/09/101-Preguntas-Definitivo.pdf>

<https://www.discapnet.es/areas-tematicas/tecnologia-inclusiva/recursos-de-tecnologia-inclusiva/boletin-innova-accesibilidad>

Boletín Innova Accesibilidad



Desde Fundación ONCE se elabora un boletín de tecnologías llamado **Boletín Innova Accesibilidad (InnovAccesibilidad. Actualidad en accesibilidad e Innovación)**.

En este boletín se pueden encontrar diferentes novedades y noticias sobre [tecnologías](#) y accesibilidad. La periodicidad es mensual, excepto cuando hay eventos o actividades de interés en los que se lanzan boletines extra.

Para suscribirse al **Boletín Innova Accesibilidad** se puede realizar el alta a través del siguiente enlace: [Registro Boletín InnovAccesibilidad](#)

Fundación ONCE garantiza que solo usará sus datos para el envío del boletín INNOVACCESIBILIDAD y otras informaciones relacionadas con la organización como, por ejemplo, invitaciones a jornadas o congresos.

Se puede acceder a la última edición del **Boletín Innova Accesibilidad** en este enlace [ÚLTIMO BOLETÍN ENVIADO](#)

Han elegido nuestros productos

- **Filmoteca Española, Gran Teatro del Liceo, Teatro Mupal. Quijano**
- **Univ. Carlos III, UAM, Univ. Oviedo**
- **Ayto. de Ávila, Ayto. Ciudad Real**
- **CERMI (Comité Español de Representantes de Personas con Discapacidad)**
- **Aena Aeropuertos, Renfe Operadora**
- **CEAPAT (Centro de Referencia Estatal de Autonomía Personal y Ayudas Técnicas)**
- **Sanitas Hospitales, C.C. Príncipe Pío**
M. Arq. Nacional, F.C. Barcelona
- **Banesto, Bankinter, BBVA**
- **Microsoft, Vodafone, etc...**
- **Cathedral of The Holy Trinity Gibraltar,**
Parroquia Santa María del Silencio

Los productos profesionales de Ampetronic, ya instalados en numerosos países del mundo, tienen una **garantía de 5 años**.

En colaboración con:



Para una correcta instalación conforme a UNE-EN 60118-4:2007

Madrid

C/ Don Ramón de la Cruz, 38
28001 Tel. 91 121 30 00
madrid.salud@ilunion.com

Barcelona

C/ Gavà, 11-17
08014 Tel. 93 206 00 07
93 419 19 49
barcelona.salud@ilunion.com

Toledo

Ctra. de Parapléjicos, 5
45004 Tel. 925 25 27 48
toledo.salud@ilunion.com

A Coruña

C/ Palomar, 10
15004 Tel. 981 14 22 10
acoruna.salud@ilunion.com

Ferrol

Ctra. de Catabols, 623
15405 Tel. 981 33 06 17
ferrol.salud@ilunion.com

Granada

Camino de Ronda, 147
18003 Tel. 958 80 60 20
granada.salud@ilunion.com

Valladolid

C/ Zanfona 2A - Locales 2.3 y 2.4
Polígono Empresarial "Las Mimbreras"
47012 Tel. 983 29 59 27
valladolid.salud@ilunion.com



Distribuidores Oficiales
en España-Portugal.



SISTEMAS DE INDUCCIÓN



ACCESIBILIDAD DE CALIDAD
PARA PERSONAS CON
DISCAPACIDAD AUDITIVA

AMPETRONIC

Listen to the difference

Sistemas de Inducción Magnética

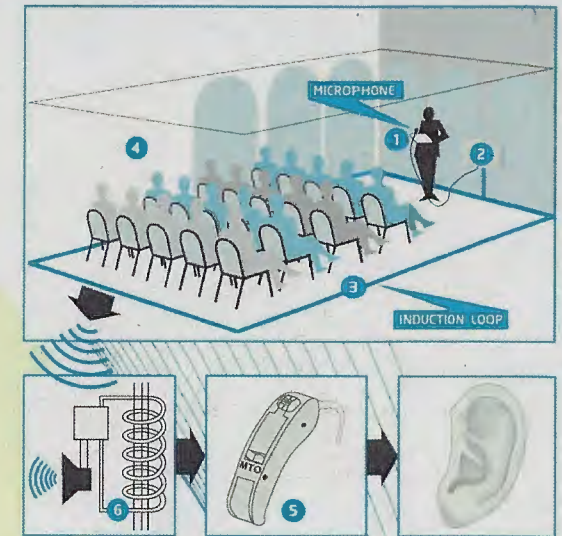
¿Qué hacen los lazos de inducción de Ampetronic?

Un sistema de lazo de inducción (o bucle) transmite una señal de audio directamente a un audífono o implante coclear (I.C.) eliminando el ruido de fondo, así como la reverberación y otras distorsiones acústicas que reducen la calidad del sonido.

Los lazos de inducción pueden ser beneficiosos en muchos ambientes, desde grandes espacios como teatros, a comunicaciones uno a uno tales como ventanillas y salas de reunión o visitas guiadas.

Son las únicas soluciones eficaces para entornos de transporte, en vehículos, terminales y estaciones.

Su correcta instalación conforme a las exigencias recogidas en la norma UNE-EN 60118-4:2007 garantizan la calidad de la señal percibida para maximizar la inteligibilidad de comunicación oral con personas usuarias de audífonos o I.C., un colectivo muy numeroso y en crecimiento.



¿Cuál son los beneficios únicos de los Lazos de Inducción?

Alta rentabilidad. La única tecnología que no requiere compra ni mantenimiento de receptores. Es la única solución posible donde un usuario está de paso, por ejemplo en mostradores, redes de transporte, tiendas, cines, etc.

Invisible, pero siempre presente. Los usuarios no tienen que pedir ayuda a nadie, necesitan solamente usar la opción 'T' de sus audífonos para oír claramente. Los que prestan el servicio no tienen receptores que controlar o mantener.

La tecnología más versátil. Ampetronic proporciona soluciones adaptadas a cualquier ambiente, desde un microbús a un aeropuerto, de una ventanilla para billetes a una sala de conferencias. Ningún otro sistema alcanza este nivel de calidad versatilidad y flexibilidad.

¿Cómo funcionan nuestros Lazos de Inducción?

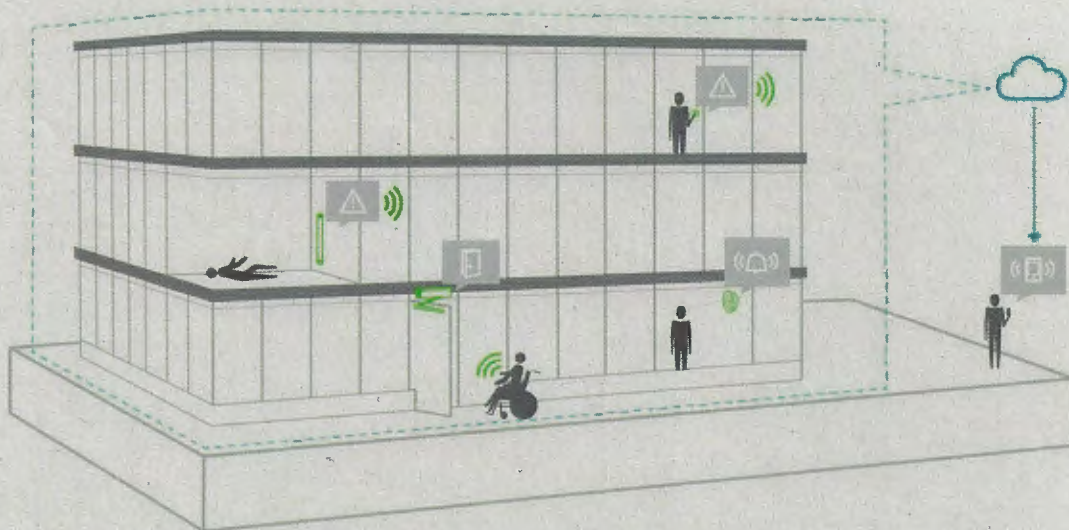
Entradas de audio (1), desde cualquier fuente de audio existente (tal como un sistema de sonorización o entradas de micrófono) conectada al amplificador del lazo de inducción (2).

El amplificador produce una corriente al lazo (3) o a una serie de lazos. Mientras que la corriente atraviesa el cable crea un campo magnético (4) en el área necesaria. En el interior de la mayoría de los audífonos (5) una pequeña bobina conocida como Telebobina (6) toma la señal del campo magnético, la cual es amplificada como señal de audio de alta calidad, y se entrega directamente al oído del usuario del audífono.

El diseño cuidadoso del lazo y la correcta elección del amplificador aseguran que la componente vertical del campo sea uniforme y no sufra caídas de nivel ni zonas sin cobertura donde el usuario podría situarse.

Innovamos en domótica pensando en ti

Todos nuestros sistemas y soluciones son inalámbricos y de muy fácil instalación lo que permite crear **soluciones idóneas para el entorno ya construido**. Cuanto más compleja sea la instalación, más valor aportará nuestro sistema frente a otros que puedan existir en el mercado.



¿Por qué usar nuestras soluciones?

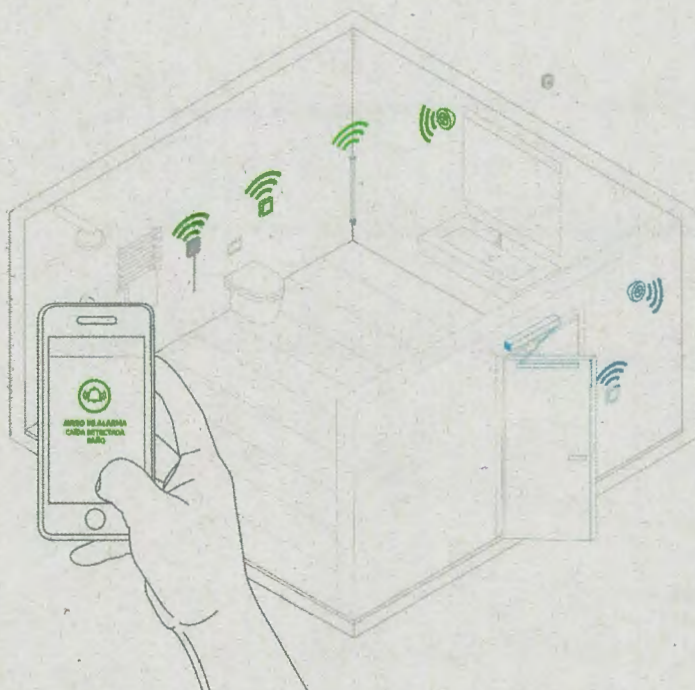
- **Cumplir** de una forma sencilla la normativa de accesibilidad del **CTE, DB-SUA 3.1.2.**
- **Evitar obras** que lastren la actividad de tu centro.
- **Ahorro** por reducción de tiempo, costes y energía por uso más eficiente e inteligente.
- **Dar valor añadido** a tu centro; incremento de autonomía, seguridad, comodidad.
- **Mejorar tu imagen** de cara al cliente.



Desde Elea queremos ponértelo fácil, por ello disponemos de dispositivos que permiten cumplir la normativa del CTE de una forma **rápida, simple, y económica**.

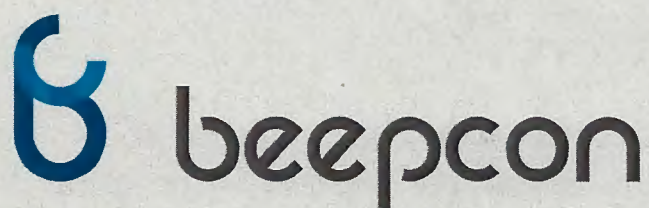
Según CTE, DB-SUA 3.1.2:

“En zonas de uso público, los aseos accesibles y cabinas de vestuarios accesibles dispondrán de un dispositivo en el interior fácilmente accesible, mediante el cual se transmita una llamada de asistencia perceptible desde un punto de control y que permita al usuario verificar que su llamada ha sido recibida, o perceptible desde un paso frecuente de personas.”



Los dispositivos emisores se comunican con una pasarela domótica que a su vez se comunica con tu móvil por internet.





¿Qué son los beepercon?

Los beepercon son dispositivos que mejoran la forma de acceder a la información de nuestro entorno. Es un desarrollo propio de ILUNION en el que se unen la tecnología puntera y la experiencia en accesibilidad.

Son pequeños dispositivos, de bajo coste, y fácil utilización.

¿Qué tecnología utilizan?

Los beepercon utilizan Bluetooth 4.x para ser detectados y compartir información, reduciendo el consumo de batería. Al contener la información en el propio beepercon no es necesario utilizar tu tarifa de datos. Actualmente los beepercon son compatibles con la mayoría de nuevos móviles iOS y Android.

Para su utilización el primer paso es descargar la aplicación Beepercons en el dispositivo móvil.

Proceso

Los beepcon permiten:

- ▶ **Avisar de la cercanía de una zona señalizada con beepcon.** El smartphone recibe un aviso mediante sonido, vibración o notificación.
- ▶ **Informar sobre qué es lo que hay en esa zona y a qué distancia.** El smartphone recibe un listado con la información de todos los elementos beepcon y sus descripciones. En el caso de precisar información más completa el beepcon puede redirigir a una web
- ▶ **Localizar elementos cercanos.** Al seleccionar el objeto de interés el beepcon suena, permitiendo encontrarlo fácilmente.

CÓMO FUNCIONA BEEPCONS



¿Dónde instalar beepcon?



SERVICIOS



OCIO



MOVILIDAD



ENTIDADES PÚBLICAS